

Guide Octoiur

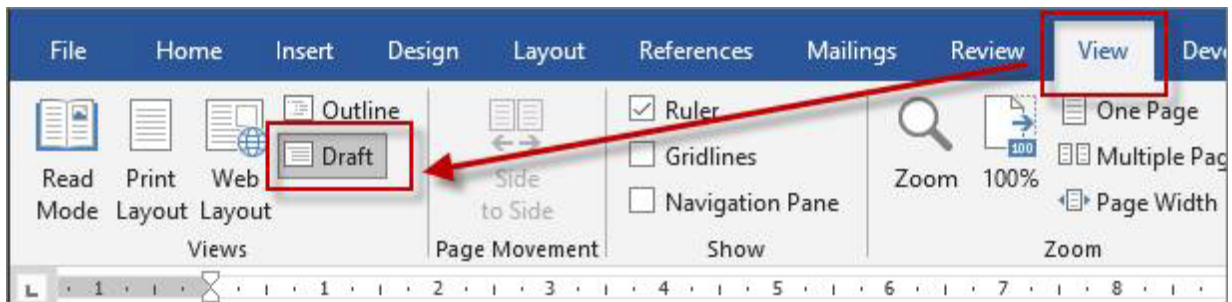
Conseils pour accélérer Word

1 CONTEXTE

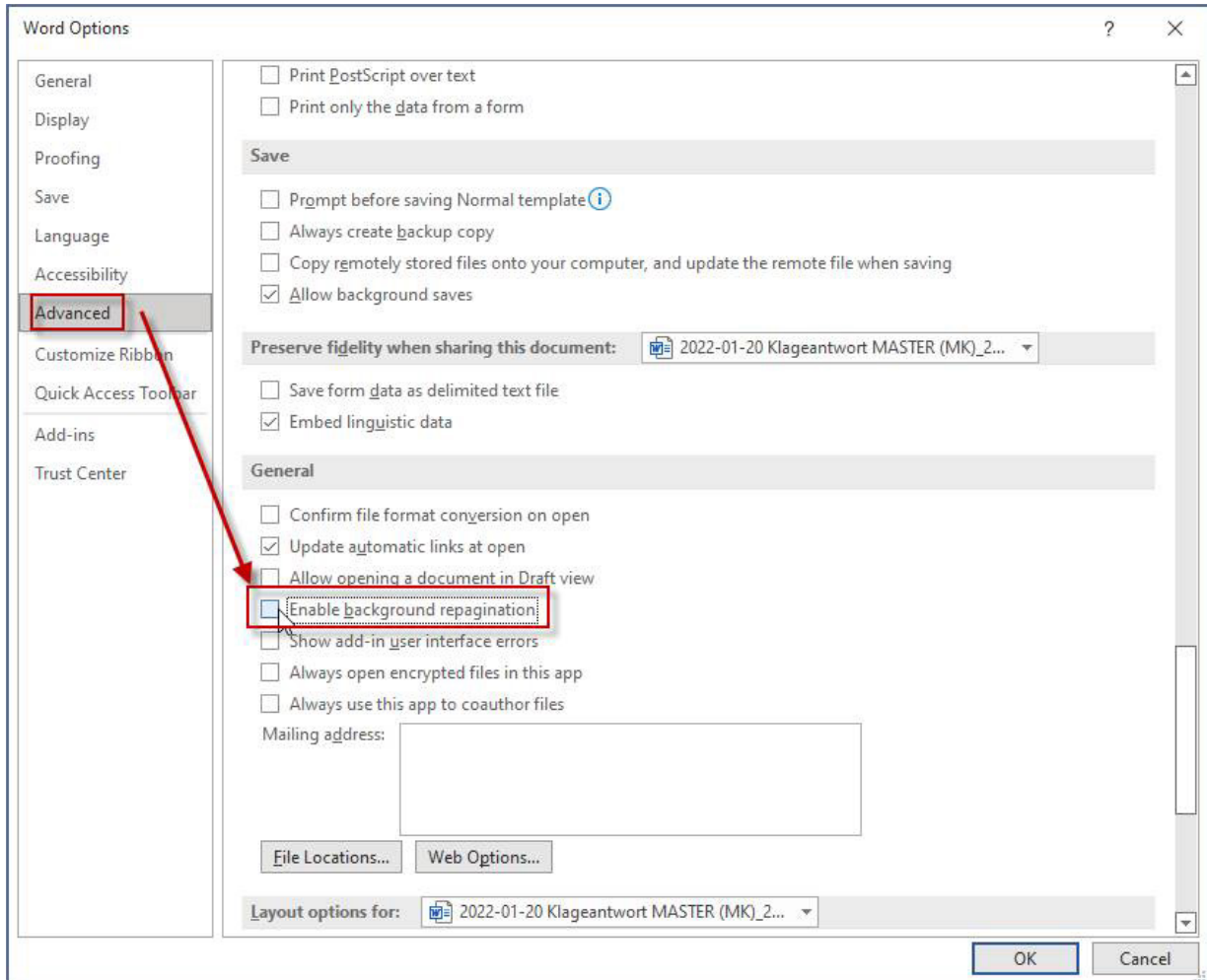
En présence de documents d'une certaine taille, Word peut devenir assez lent (indépendamment d'Octoiur).

2 SOLUTIONS

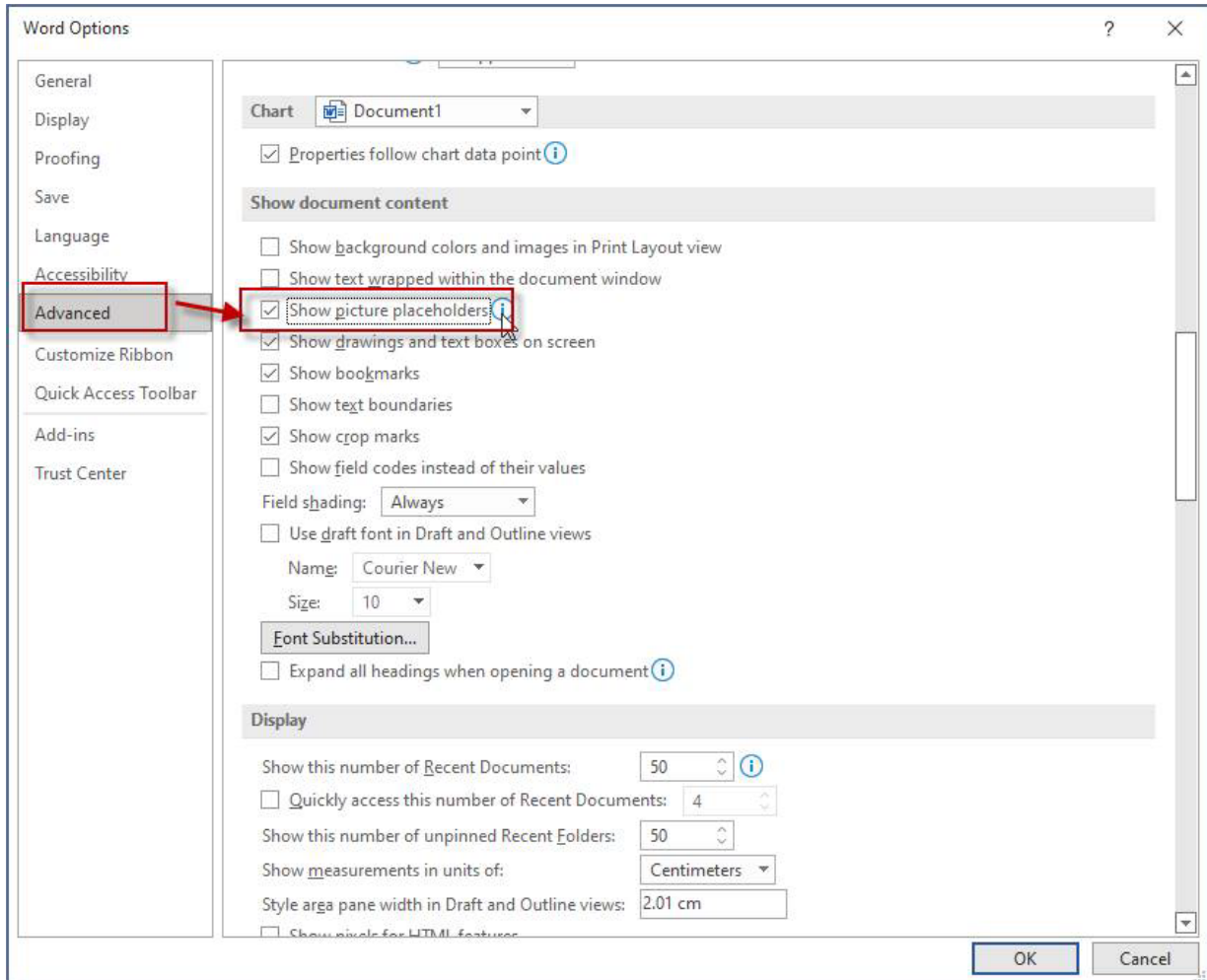
2.1 Passer en mode brouillon



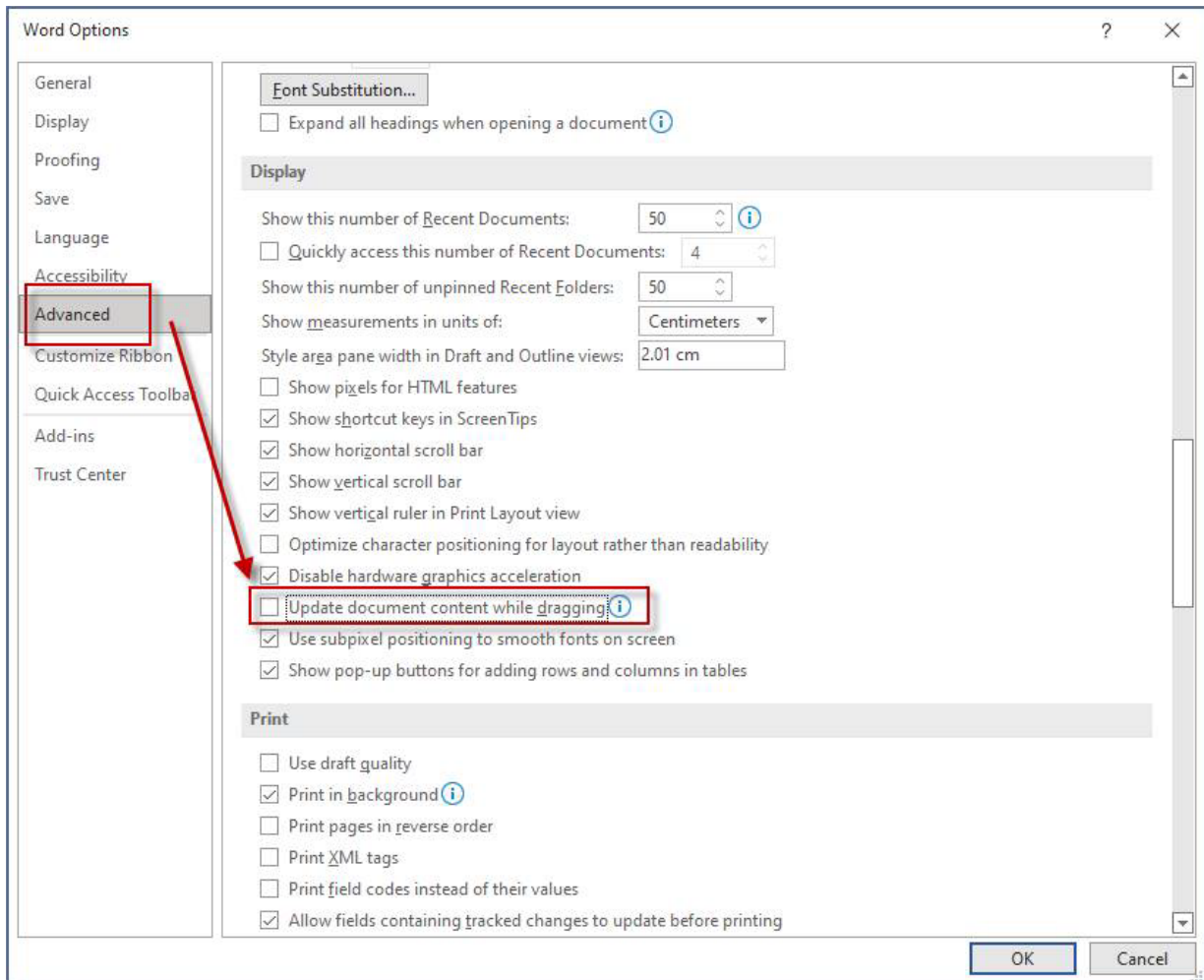
2.2 Désactiver la pagination en arrière-plan (assurez-vous que votre document est en mode brouillon)



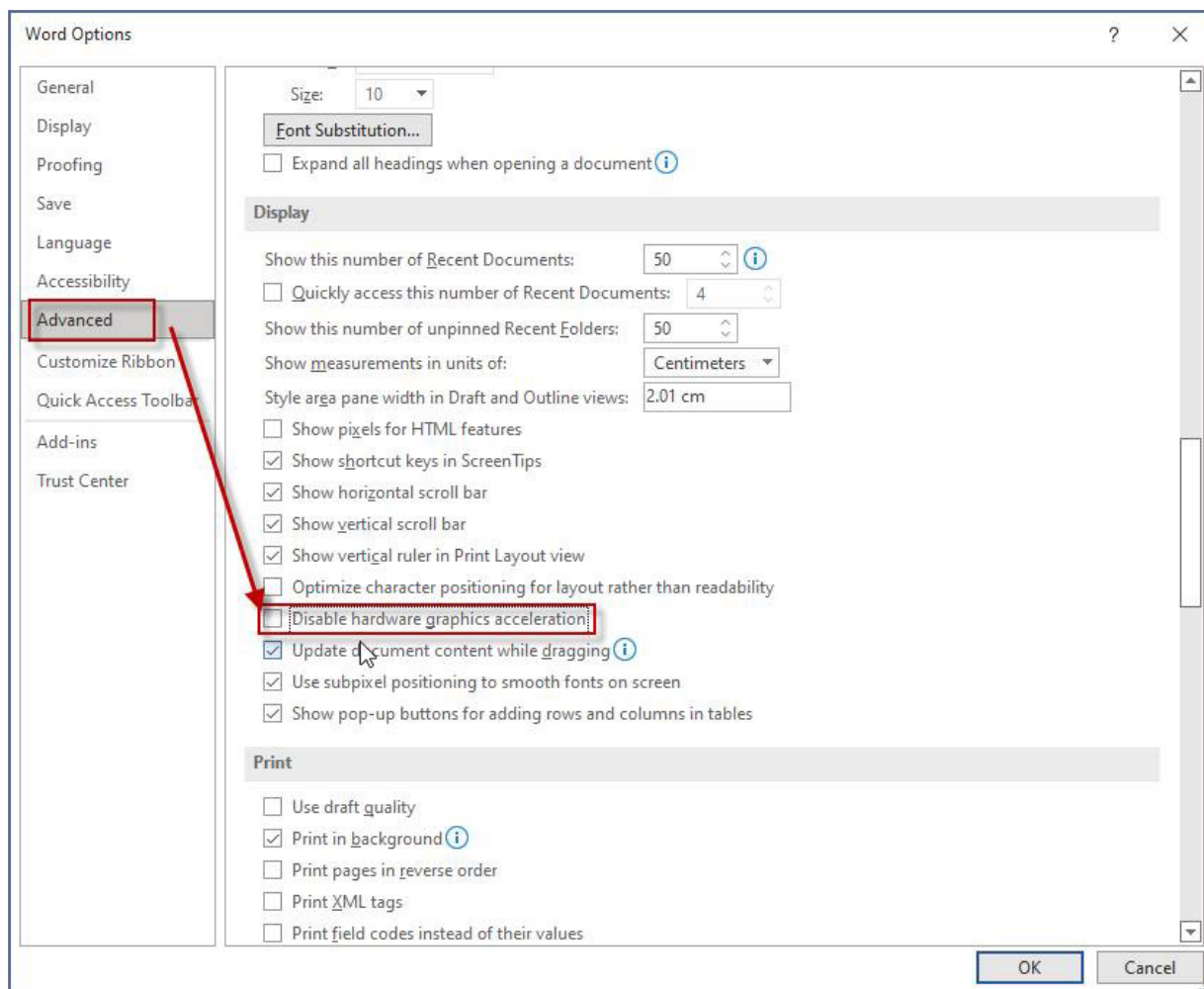
2.3 Si vous ne souhaitez pas renoncer à l'affichage normal, masquer les images (n'est pertinent que si le document contient des graphiques)



2.4 Mettre à jour le contenu des documents moins souvent



2.5 Désactiver l'accélération graphique matérielle (reste pertinent même si le document ne contient pas de graphiques)



2.6 Autres possibilités

- Supprimer les fichiers temporaires
- Désactiver les compléments (à l'exception, bien sûr, d'Octoieur 😊)
- Réduire la taille des graphiques insérés
- Désactiver la vérification orthographique en cours de saisie
- Éviter autant que possible le suivi des modifications
- Réduire la fréquence de sauvegarde en arrière-plan
- Utiliser un ordinateur ou un portable doté d'une mémoire vive et de performances maximales